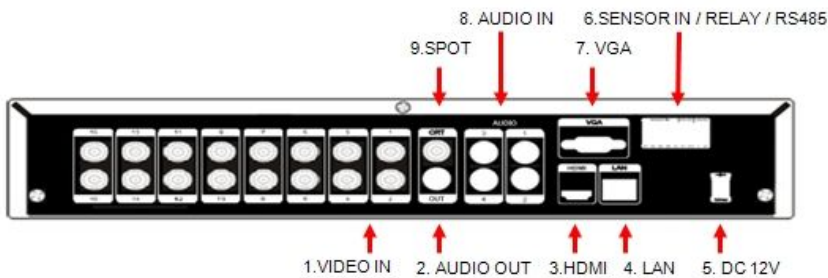




製品特徴

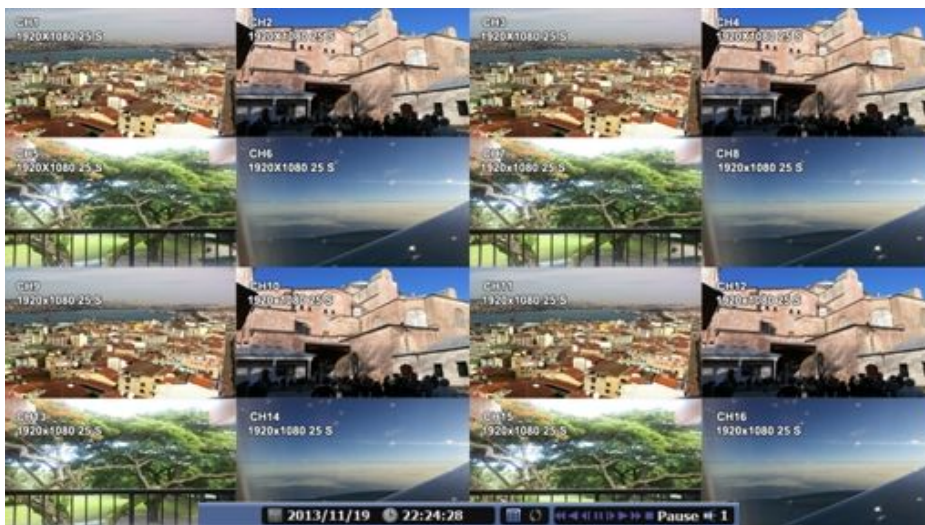
- ・リモコン及びマウスで簡単操作
 - ・動体感知(モーションシステム)搭載
 - ・遠隔操作で監視可能(スマートフォンも可)
 - ・集中管理(64ヶ所)が可能

 - ・HDD 容量無制限
デジタルズーム機能付(現在・過去画面共)
 - ・USB標準装備
 - ・マイク入力 ・即時再生可能
 - ・HDMI端子搭載
- 外出先からも監視が可能です！3G規格のスマートフォンに



通常画面

シンプルな画面で、マウスで簡単な操作が可能です(別途リモコン付属)
操作ボタンを一般のビデオレコーダーのように配置しておりますので
ユーザーが違和感なく操作でき、また、操作が非常に簡単です。



検索画面

多彩な再生方法

簡単即時再生、による再生だけではなく曜日、時間帯等、詳細検索再生が
出来、USBへの外部バックアップも可能です



モーション画面

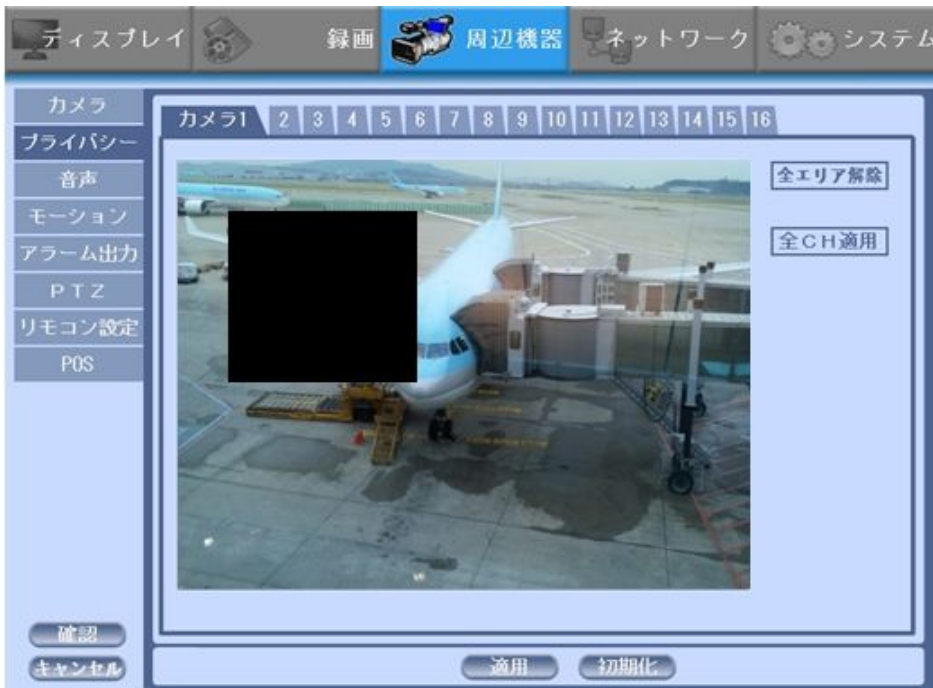
細やかな、モーション(動き)検出設定が可能です

モーション設定により、HDD記録時間を大幅に増やすことが可能です



プライバシー画面

任意の箇所のプライバシー等設定可能です



タイムスケジュール画面

各カメラごとの録画設定やスケジュール等に詳細に設定可能です

The screenshot shows a software interface for camera recording scheduling. The top navigation bar includes 'ディスプレイ' (Display), '録画' (Recording), '周辺機器' (Peripheral Devices), 'ネットワーク' (Network), and 'システム' (System). The '録画' section is active, showing a calendar grid for scheduling. The grid is divided into columns for days of the week (0-6) and rows for months (日, 月, 火, 水, 木, 金, 土, 休日). The grid is color-coded: cyan for days 0-5, green for days 6-7, and blue for days 8-23. A 'スケジュール・オン' checkbox is unchecked, and a '休日設定・オン' checkbox is checked. To the right of the grid is a 'グループ' (Group) selection area with checkboxes for 'X', 'A', 'B', and 'D'. Below the grid is a 'ステータス' (Status) table with 16 rows and 5 columns. At the bottom, there are buttons for '確認' (Check), 'キャンセル' (Cancel), '適用' (Apply), and '初期化' (Reset).

グループ	1	2	3	4	5
<input type="checkbox"/> X					
<input type="checkbox"/> A					
<input type="checkbox"/> B					
<input type="checkbox"/> C					
<input checked="" type="checkbox"/> D					

ステータス	1	2	3	4	5
1	E/CIF/4	E/CIF/4	E/CIF/6	E/CIF/10	E/CIF/10
5	E/CIF/10	E/CIF/10	E/CIF/10	E/CIF/10	E/CIF/10
9	E/CIF/10	E/CIF/10	E/CIF/10	E/CIF/10	E/CIF/10
13	E/CIF/10	E/CIF/10	E/CIF/10	E/CIF/10	E/CIF/10

その他

動態感知やセンサー(オプション)、メール等への連絡機能、PTZ遠隔動くカメラ等もマウスで簡単に操作可能